

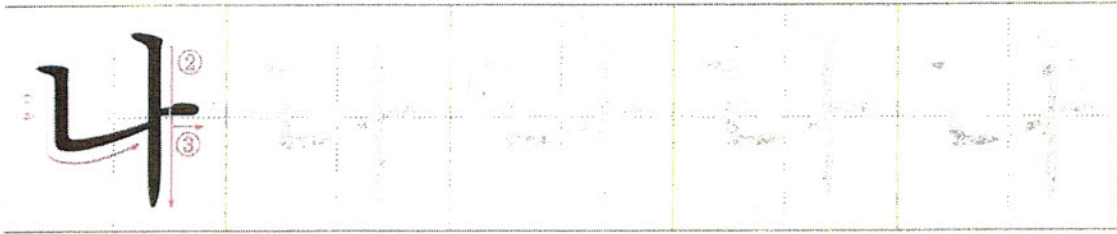
해님반학습계획서

2018 년 3 월 3 일 (2 주차)

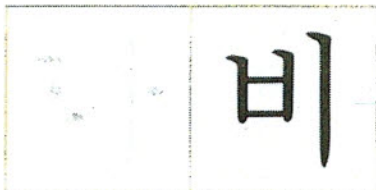
<p>담임:정진희/부담임:김희애</p> <p><u>jinee531@gmail.com</u></p>	
1 교시(9:30 ~ 10:10am) 교실 #119	말하기 / 듣기/부르기
<ul style="list-style-type: none"> 출석확인 및 노래와 함께 인사 나누기 그림일기 발표하기 그림카드를 이용하여 ‘ㄱ-ㅎ’ 익히기 	
2 교시(10:10 ~ 11:20am) 교실 #119	말하기 / 듣기 / 쓰기 / 만들기
<ul style="list-style-type: none"> ‘나’가 들어가는 글자 배우기 프린트물로 ‘나’ 학습하기 ‘나비’ 만들기 	
점심시간(11:20 ~ 11:40am) 학교식당	
3 교시(11:40 ~ 12:40pm) 교실 #108	부르기/듣기/말하기
<ul style="list-style-type: none"> 동요배우며 율동하기 가위와 풀을 이용한 붙이기 놀이 동화책 읽기 	
숙제	
<ul style="list-style-type: none"> ‘나’ 숙제 , 그림일기 	
알림사항	
<ul style="list-style-type: none"> 봄학기 반대표로 수고해주실 윤하나, 조유탉 어머님께 감사를 드립니다. 그림일기 숙제를 해올수 있도록 도와 주시고 도서는 다음주부터 나가겠습니다. 알려지가 있는 아이는 꼭 알려주세요. 수업 시작 전과 점심식사 후 화장실을 다녀올 수 있도록 도와주세요. 언제든지 건의사항이 있으시면 알려주세요. 	

🍓 나 를 소리 내어 읽고 따라 써 보세요.

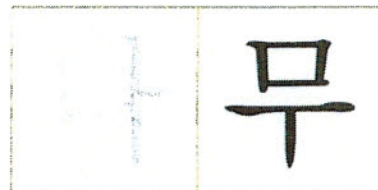
ㄴ + ㅏ = 나



나비



나무





'나'는 '나무'의 '나'

[자 들어간 낱말 찾기]

'나'자가 들어간 낱말들이에요. '나'자를 찾아서
동그라미를 치고 이름을 말해 보세요.





'나'를 써요

지금까지 눈으로 익혀 왔던 '나'를 실제로 써 보는 학습입니다. 먼저 그림의 이름을 묻고 대답한 다음, '나무의 나, 나팔의 나' 하고 말하며 글자를 쓸 수 있도록 지도해 주세요.

그림을 보고 이름을 말하면서 글자를 따라 써요.





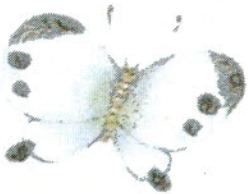
이름을 찾아요

아이들이 재미있을 만한 도돌고래 선을 그리면서 '나'를 익히는 과정입니다. 그림과 이름을 제대로 연결할 수 있도록 도와 주세요.

이름을 찾아 꼬불꼬불한 선으로 연결해 봐요.



• 바 나 나



• 나 팔 꽃



• 당 나 귀



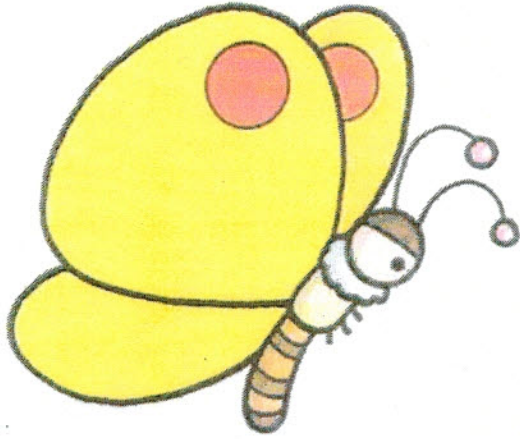
• 나 비



• 개 나 리

★ 다음 글자를 큰소리로 읽으면서 예쁘게 써보세요.

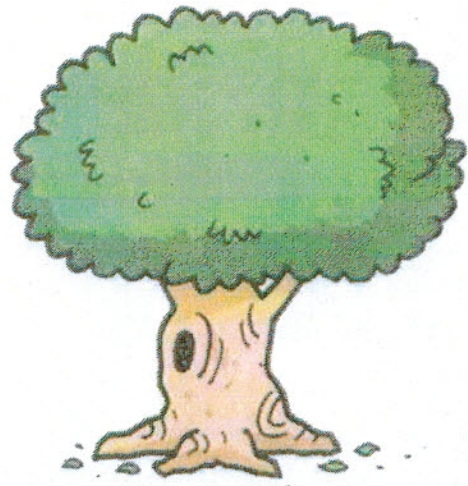
나비



나	비	나	비
	비		비
	비		비
	비		비

나	무	나	무
	무		무
	무		무
	무		무

나무

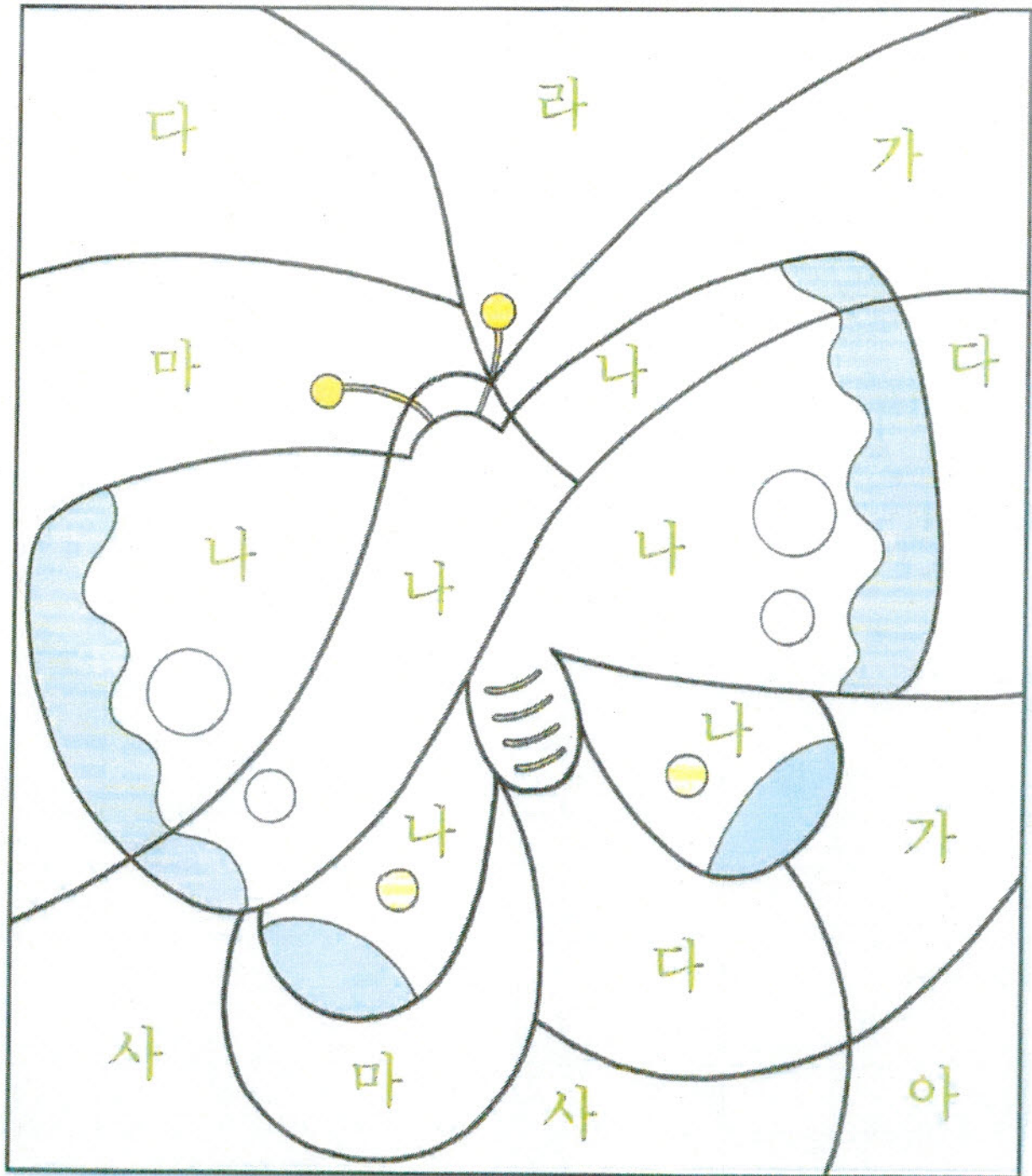




무엇이 나타날까요

4491

'나' 자가 쓰여 있는 칸을 같은 색으로 칠해 보세요.
어떤 그림이 나타날까요?



그림일기

한 주 동안 가장 재미있었던 일을 그림으로 그려보세요.

제목 :

날짜 : 월 일

날씨 :    

이름 :



해님반 그림 독후감

이름

날짜

년

월

일

내가 읽은 책 제목

이번 주 가지고 온 책을 읽고 가장 기억에 남는 내용을 그림으로 그려보세요.