


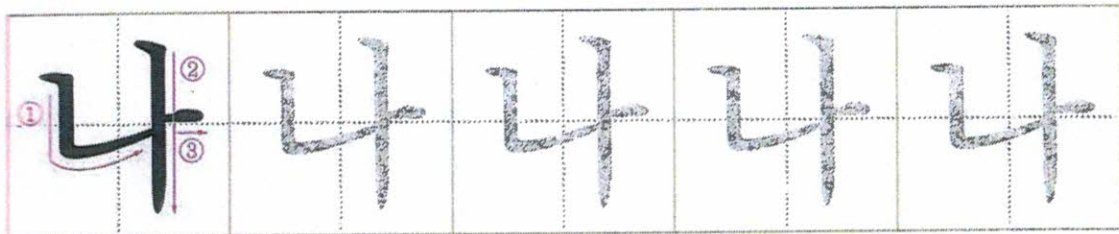
## 해님반 학습계획서

2020 년 3 월 7 일 (봄학기 2 주차)

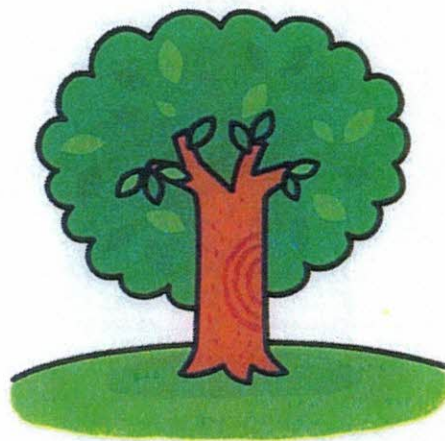
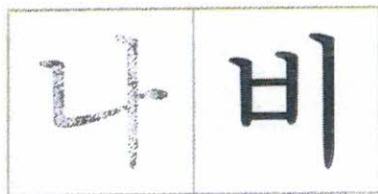
담임:정진희/부담임:박춘아 <b>jinheej531@gmail.com</b>		
1 교시(9:30 ~ 10:40am)	교실# 119	말하기/듣기
<ul style="list-style-type: none"> <li>출석확인 및 인사 나누기</li> <li>공룡유치원 동화책 읽기</li> <li>‘ㄴ’과 모음 ‘ㅏ’를 배우고 ‘나’ 익히기</li> </ul>		
2 교시(10:40 ~ 11:15am)	교실# RM 126	듣기/노래 부르기
<ul style="list-style-type: none"> <li>음악수업(장영룡 선생님)</li> </ul>		
점심시간(11:20 ~ 11:40am) 교실		
3 교시(11:40 ~ 12:40pm)	교실# 119	듣기/쓰기/만들기
<ul style="list-style-type: none"> <li>‘나’가 들어가는 낱말 배우기</li> <li>‘나무’ 꾸미기</li> <li>동화책 읽기</li> </ul>		
숙제		
<ul style="list-style-type: none"> <li>‘나’ 숙제, 그림일기, 그림독후감</li> </ul>		
알림사항		
<ul style="list-style-type: none"> <li>코로나 바이러스에 관한 안내메일을 이메일로 보내드렸습니다. 참고해 주세요.</li> <li>다음주에도 학부모회에서 간식을 판매하지 않습니다. 간식 및 점심을 준비해 오도록 해 주세요.</li> <li>아직 개인별 도서가 나가지 않으므로 집에서 좋아하는 동화책을 읽고 그림독후감을 해오도록 도와 주세요.</li> <li>e-mail 을 받지 못하신 분들은 저에게 알려주시기 바랍니다.</li> <li>결석이나 조퇴를 할 경우 미리 알려주세요.</li> </ul>		

 **나** 를 소리 내어 읽고 따라 써 보세요.

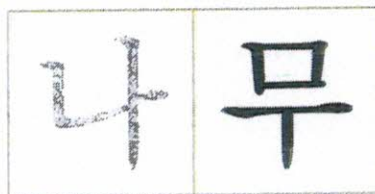
ㄴ + ㅏ = 나



나비



나무



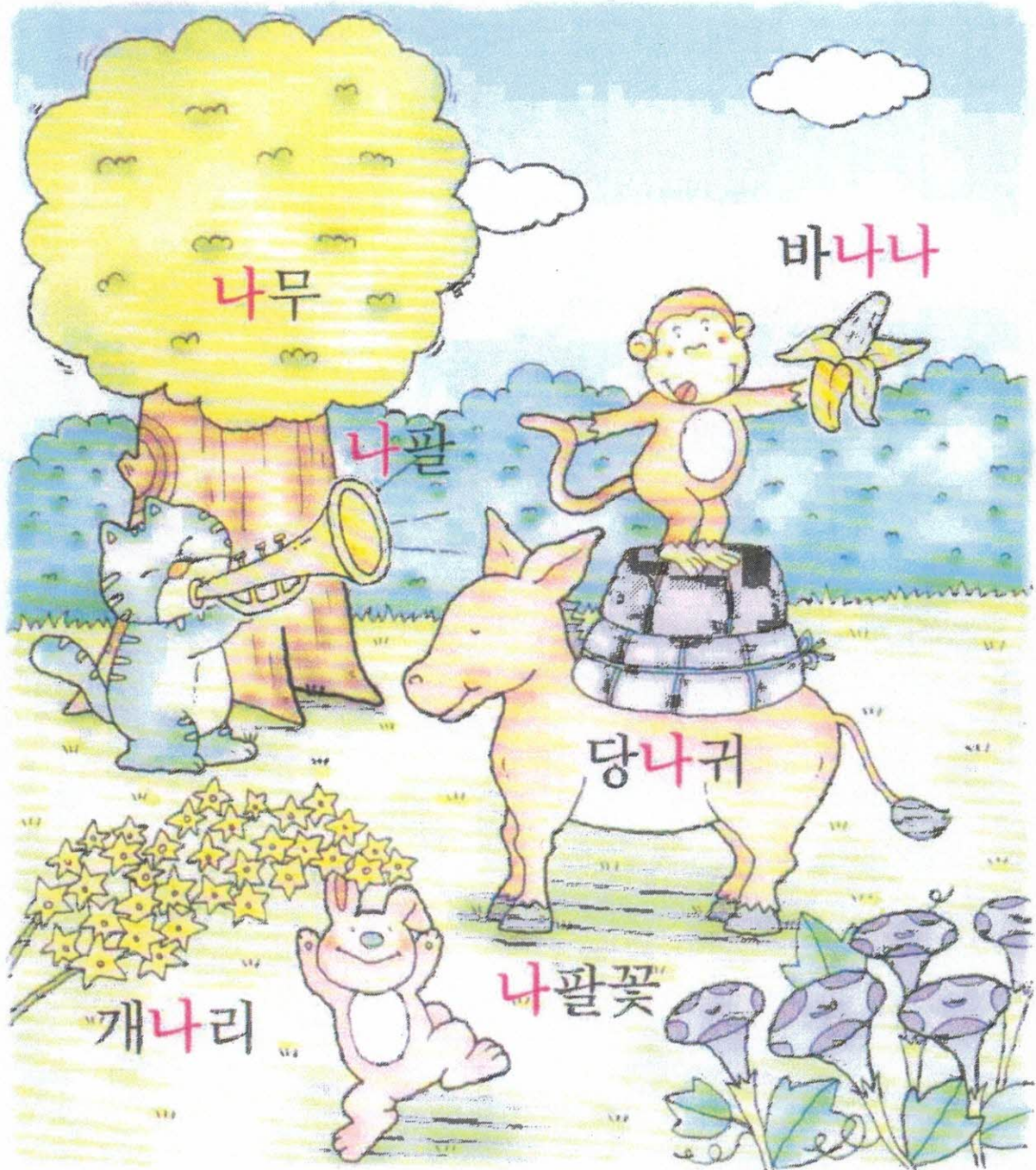




## '나'는 '나무'의 '나'

[자 들어간 낱말 찾기]

'나'자가 들어간 낱말들이에요. '나'자를 찾아서  
동그라미를 치고 이름을 말해 보세요.







# ‘나’를 써요

지금까지 눈으로 익혀 왔던 ‘나’를 실제로 써 보는 학습입니다. 먼저 그림의 이름을 묻고 대답한 다음, ‘나무의 나, 나팔의 나’ 하고 말하며 글자를 쓸 수 있도록 지도해 주세요.

그림을 보고 이름을 말하면서 글자를 따라 써요.





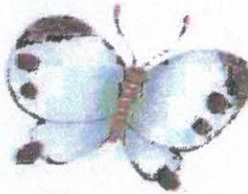
# 이름을 찾아요

아이들이 재미있을 만한 꼬불꼬불한 선을 그리면서 '나'를 익히는 과정입니다. 그림과 이름을 제대로 연결할 수 있도록 도와 주세요.

이름을 찾아 꼬불꼬불한 선으로 연결해 봐요.



• 바 나 나



• 나 팔 꽃



• 당 나 귀



• 나 비

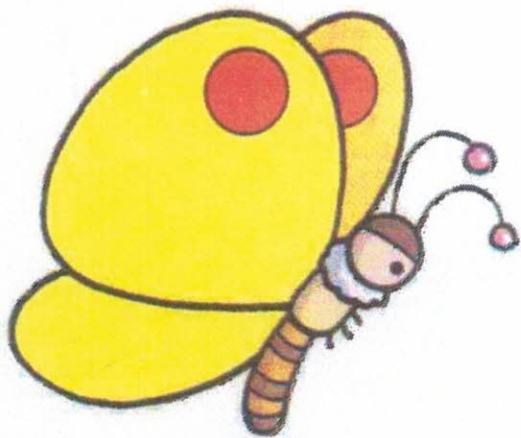


• 개 나 리



★ 다음 글자를 큰소리로 읽으면서 예쁘게 써보세요.

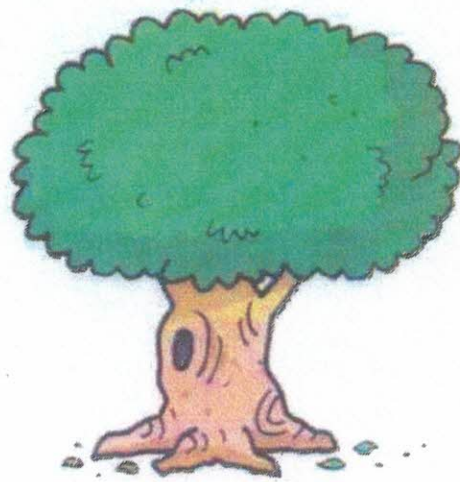
나비



나	비	나	비
	비		비
	비		비
	비		비

나	무	나	무
	무		무
	무		무
	무		무

나무





## 무엇이 나타날까요

'나' 자가 쓰여 있는 칸을 같은 색으로 칠해 보세요.  
어떤 그림이 나타날까요?

