

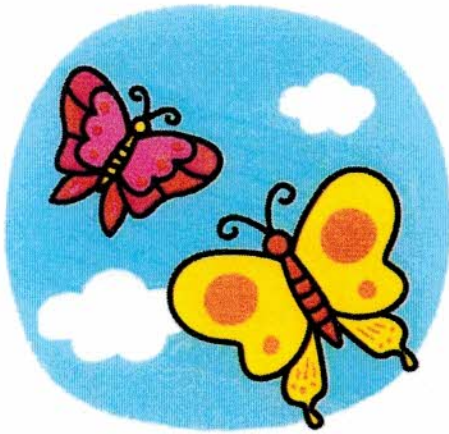
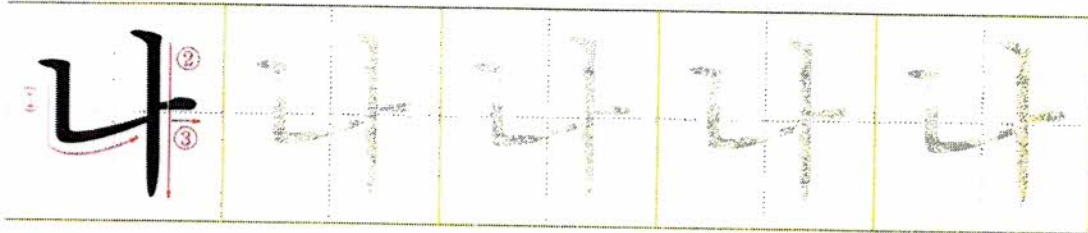
해님반학습계획서

2016년 3월 5일 (2주, week 16)

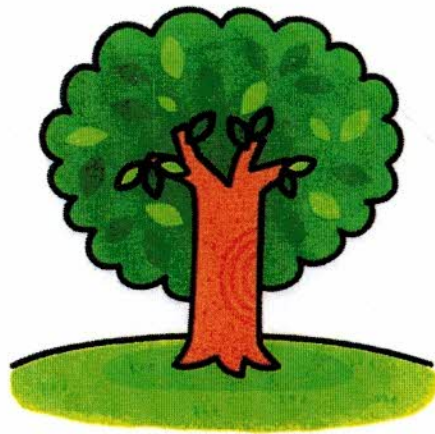
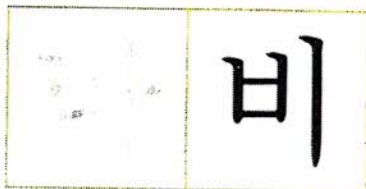
<p>담임:정진희/부담임:전미정 Jinhee531@gmail.com</p>	
1교시(9:30 ~ 10:20am) 교실#119 노래부르기/말하기/듣기	
<ul style="list-style-type: none"> ● 출석확인 ● 지켜야할 규칙 소개 ● 안녕, 주먹쥐고, 거미가 줄을 타고 등 노래하며 몸풀기 ● 'ㄱ-ㅎ' 복습하기 	
2교시(10:30 ~ 11:20am) 교실#119 말하기/듣기/쓰기/읽기	
<ul style="list-style-type: none"> ● "나" 배우기 ● '나'의 얼굴 그리기와 액자 만들기 	
점심시간(11:20 ~ 11:40am) 학교식당	
3교시(11:50 ~ 12:40pm) 교실#108	
<ul style="list-style-type: none"> ● 한국무용수업 	
숙제	
<ul style="list-style-type: none"> ● "나" 숙제 ● 책 읽고 그림 그리기 	
알림사항	
<ul style="list-style-type: none"> ● 수업 전과 점심시간에 가능하면 아이들이 화장실에 다녀 올수 있도록 도와주세요. ● 숙제와 준비물을 잘 챙겨주세요. ● 받은 책은 다음 주에 꼭 반납해 주시고 가져오지 못하면 그 다음 책이 나가지 않습니다. ● 알려지가 있는 학생은 알려주세요. ● 저의 e-mail을 수업 시작 전 받지 못한 분들은 꼭 알려주세요. ● 출석을 못하실 경우 미리 알려주세요. ● 아이들의 안전을 위해서 학교 안에서 뛰지 않도록 주의시켜 주세요. ● 다음 주에는 음악수업이 있습니다. 	

🍌 나 를 소리 내어 읽고 따라 써 보세요.

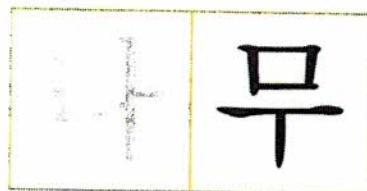
ㄴ + ㅏ = 나



나비



나무

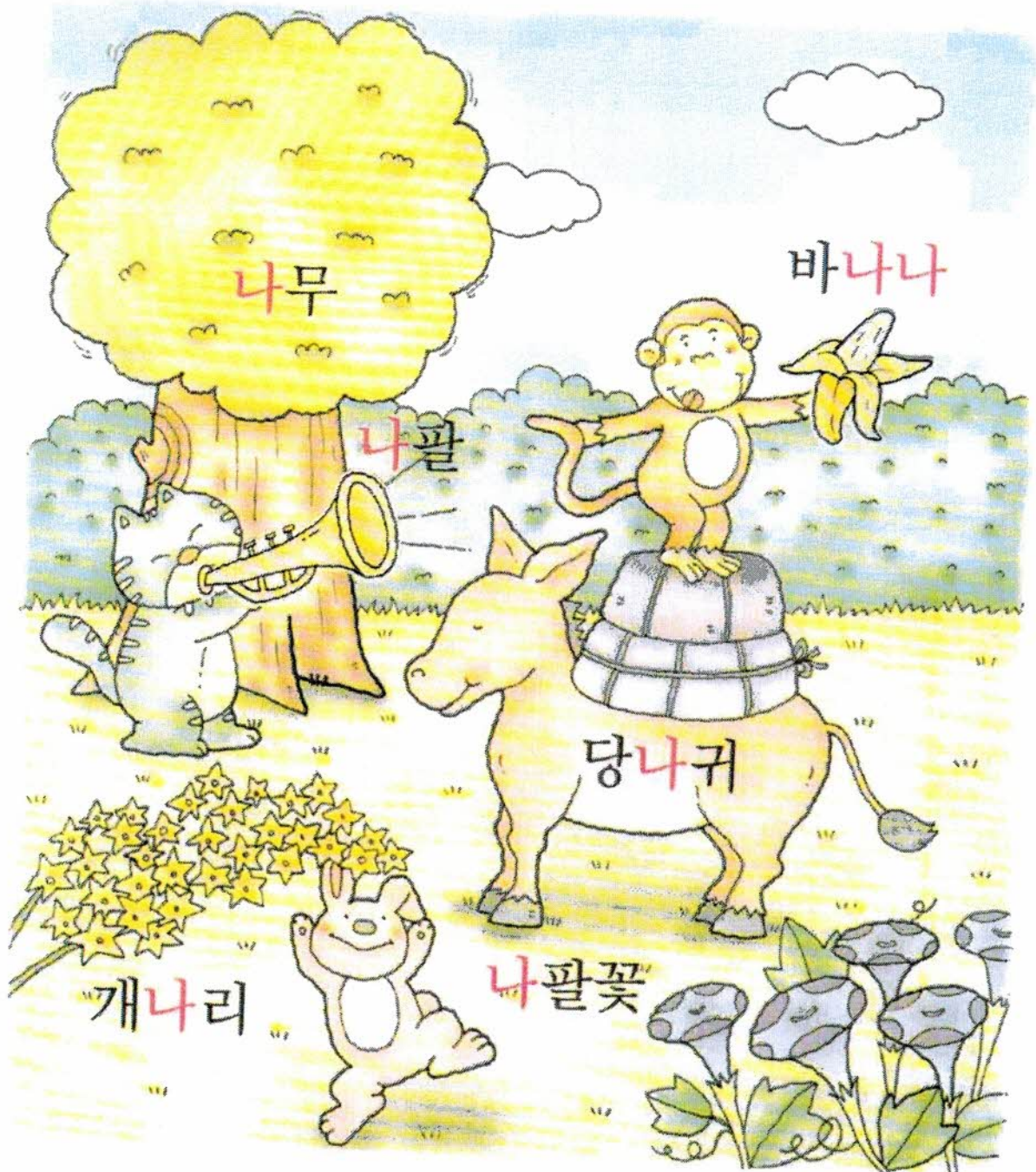




'나'는 '나무'의 '나'

가 들어간 낱말 찾기

'나'자가 들어간 낱말들이에요. '나'자를 찾아서
동그라미를 치고 이름을 말해 보세요.





'나'를 써요

지금까지 눈으로 익혀 왔던 '나'를 실제로 써 보는 학습입니다. 먼저 그림의 이름을 묻고 대답한 다음, '나무의 나, 나팔의 나' 하고 말하며 글자를 쓸 수 있도록 지도해 주세요.

그림을 보고 이름을 말하면서 글자를 따라 써요.



나	나		
---	---	--	--



이름을 찾아요

아이들이 재미있을 만한 꼬불꼬불한 선을 그리면서 '나'를 익히는 과정입니다. 그림과 이름을 제대로 연결할 수 있도록 도와 주세요.

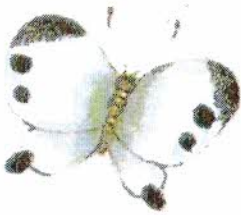
이름을 찾아 꼬불꼬불한 선으로 연결해 봐요.



•

•

바 나 나



•

•

나 팔 꽃



•

•

당 나 귀



•

•

나 비



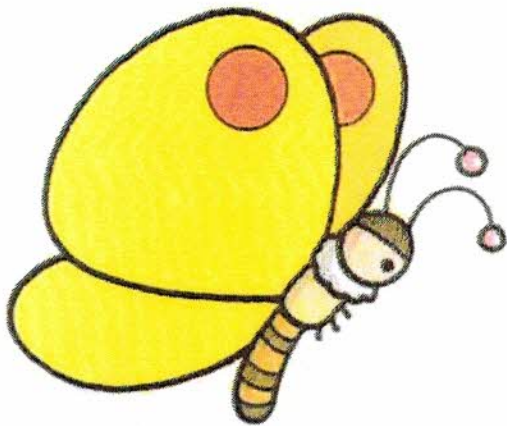
•

•

개 나 리

★ 다음 글자를 큰소리로 읽으면서 예쁘게 써보세요.

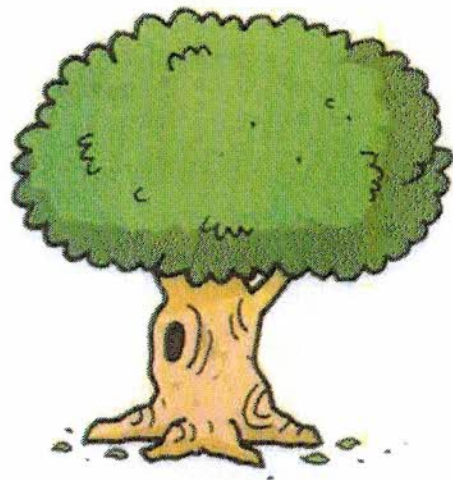
나비



나	비	나	비
	비		비
	비		비
	비		비

나	무	나	무
	무		무
	무		무
	무		무

나무

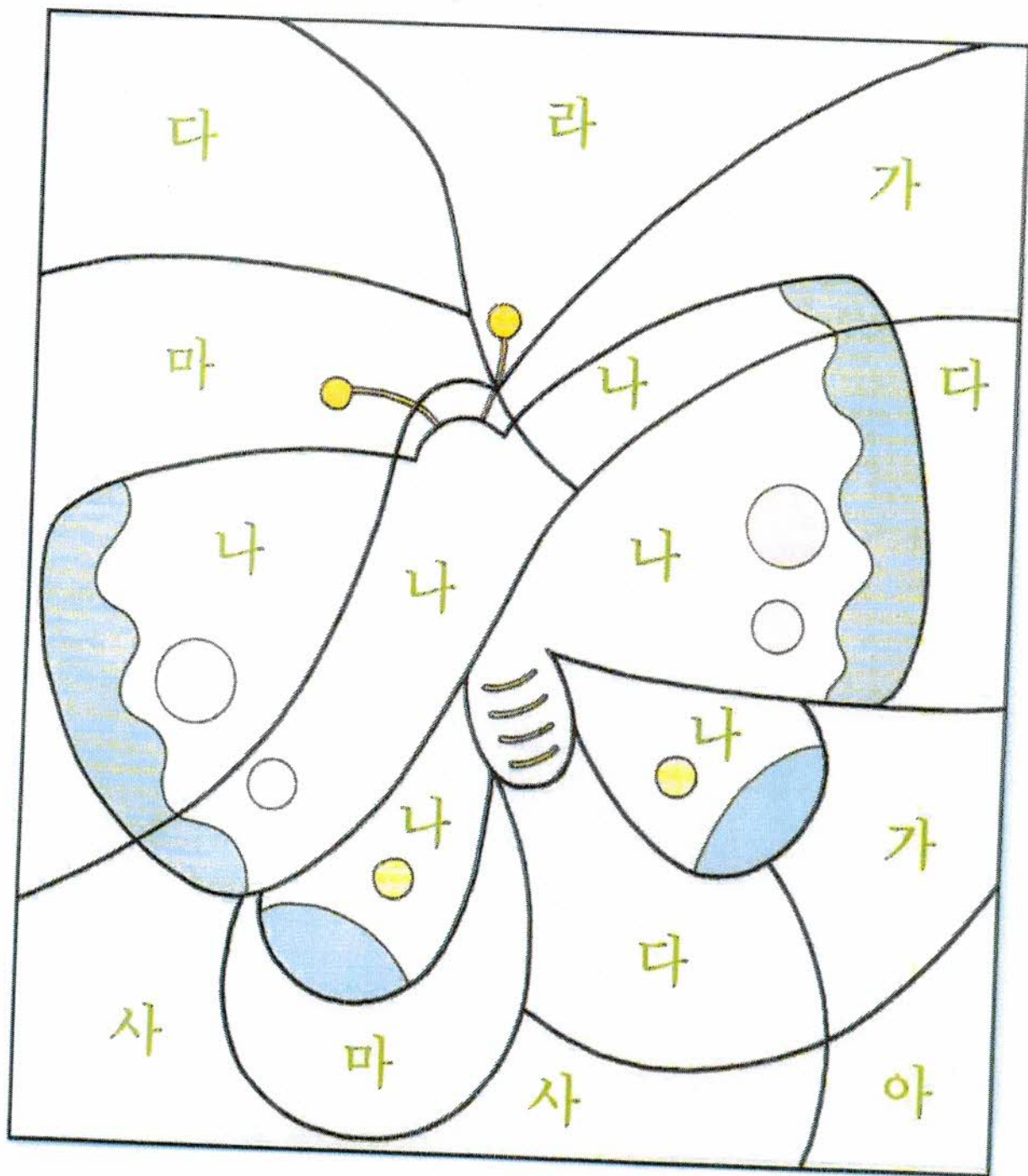


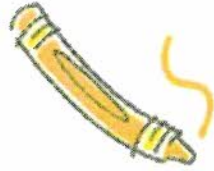


무엇이 나타날까요

나자오기

'나' 자가 쓰여 있는 칸을 같은 색으로 칠해 보세요.
어떤 그림이 나타날까요?





그림일기

Picture Diary

제목:

Title

이름:

Name

날짜:

Date