

제13주

<< 지도 방법 >>

자음의 음가 '트/ㄷ'을 자녀에게 강조하여,
여러가지 단어를 듣고 자음 'ㅌ'으로 시작하는 단어임을
자녀가 스스로 판단할 수 있도록 지도해 주세요.

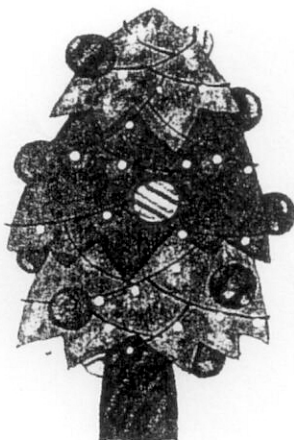


▶에서 ●까지 그리고, ㅌ을 찾아 ○를 그리세요.

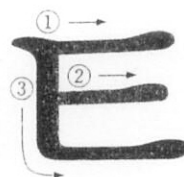
티을	



순서대로 쓰세요.

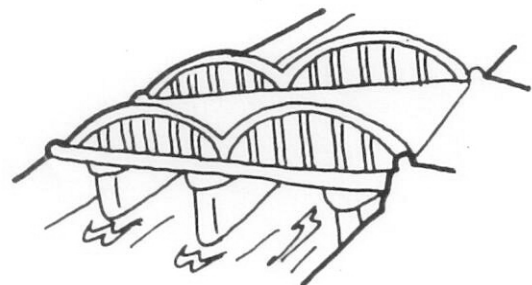
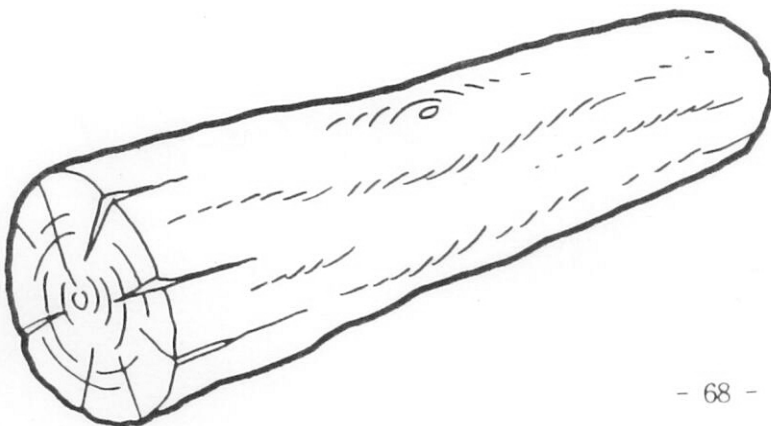
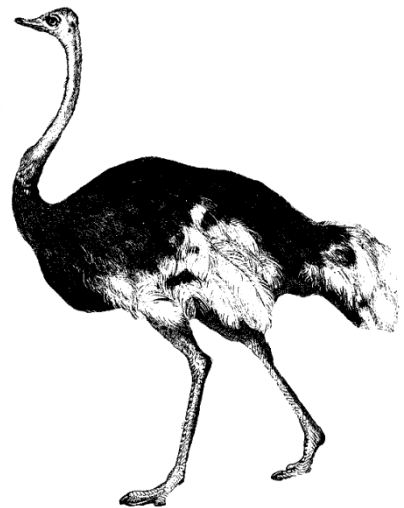
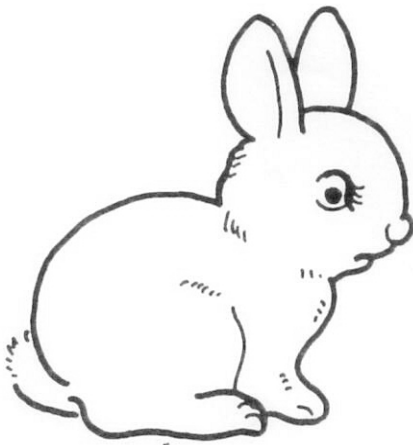
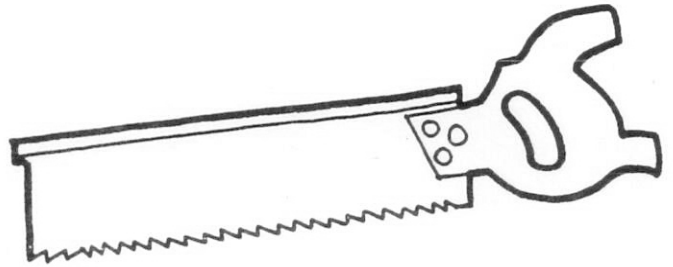
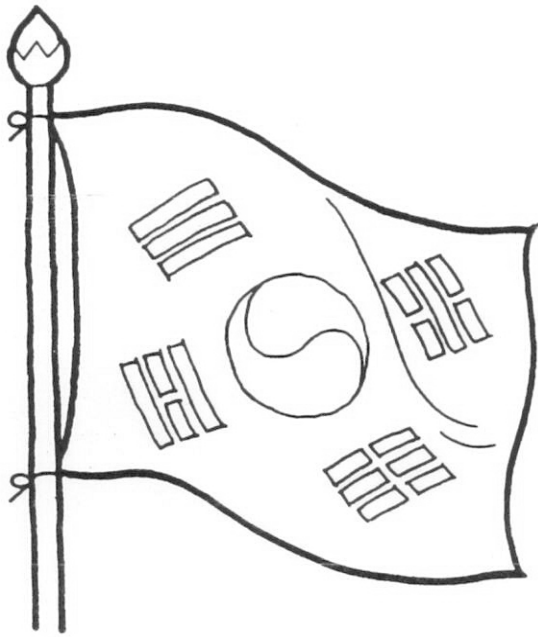


ㅌ 트리



‘ㅌ’자로 시작되는 그림에 색칠하세요.

태극기
토끼
톱
타조
통나무



숨은 단어 찾기

밑에 있는 단어를 찾아 동그라미하고 네모 안에 한 번씩 쓰세요.

토	마	토	말	캐	거	루	주	구
끼	라	디	오	태	참	외	전	두
리	본	트	럭	극	코	톱	자	чит
지	치	약	컵	기	장	갑	두	솔
도	마	기	약	구	줄	넘	기	잎
치	과	의	사	리	침	대	타	조

태극기



--	--	--

톱



--

타조



--	--

토마토



--	--	--

토끼



--	--

트럭



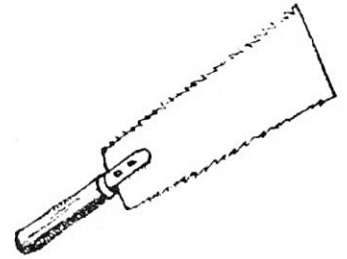
--	--

<< 수식어 형용사와 알맞은 'ㄷ단어' 연결하기 >>

* 활동목적 : 어머니가 읽어주시는 수식어 형용사를 듣고 가장 알맞은 단어에 선을 그어봄으로써, 사고의 확장과 풍부한 표현을 도모하고자 한다.

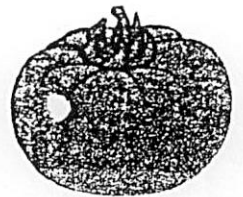
(1) 깡총깡총 뛰는

• 톱



(2) 날카로운

• 토마토



(3) 맛 있는

• 태극기



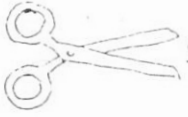
(4) 하늘 높이 펴터이는

• 토끼



• 이름 : _____

무지개 위에



오리세요.



붙이세요.



ㅈ

ㅋ

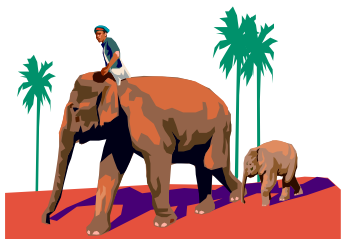
ㅌ

*교사노트 : 그림의 이름을 말하게 하고 각 글자로 시작되는 단어의 그림을 찾아 오려 붙이게 한다.

치약	코	텔레비전	콩	태극기	치마

* 글씨까지 함께 오려 붙이세요!

각 그림에 알맞은 단어 스티커를 찾아 붙여 보세요. (ㄱ, ㅌ 복습)



수고 했습니다 !

◆ 그림의 이름과 첫소리를 찾아 선으로 이어 보세요.



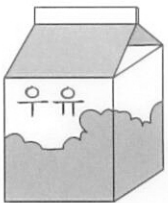
사자

ㅅ



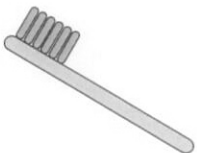
자전거

ㅅ



칫솔

ㅅ



우유

ㅇ

◆ 왼쪽의 낱자가 첫글자에 들어 있는 낱말에 모두 ○를 그려 보세요.



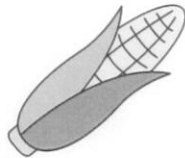
조개



수박



사과



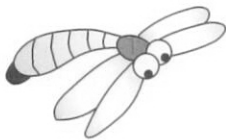
옥수수



무지개



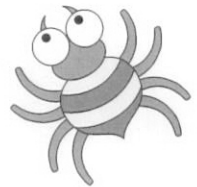
여우



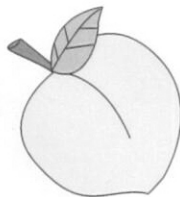
잠자리



주전자



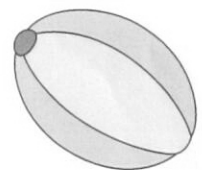
거미



자두

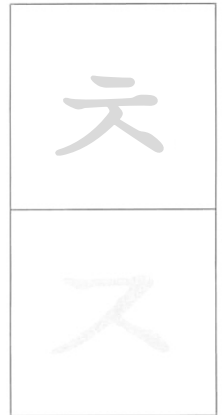
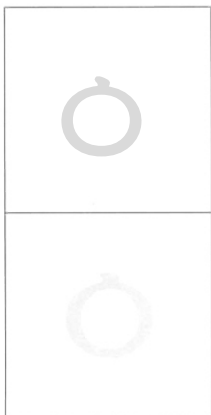
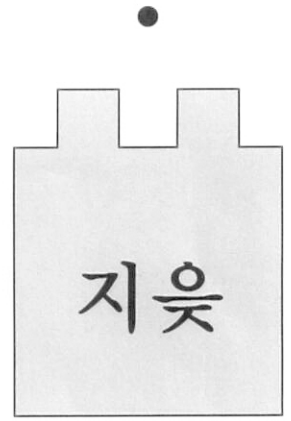
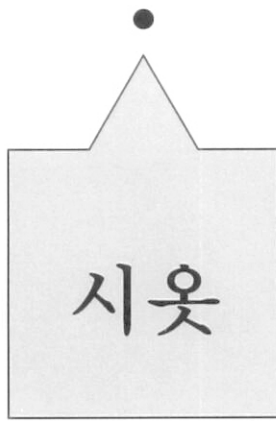
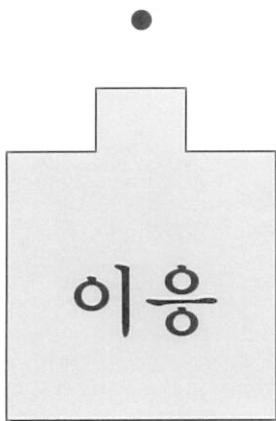
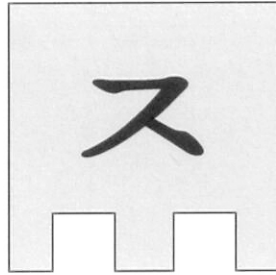
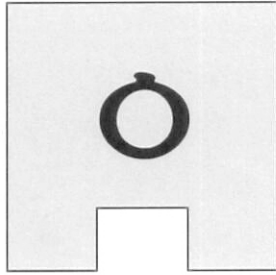


치약



참외

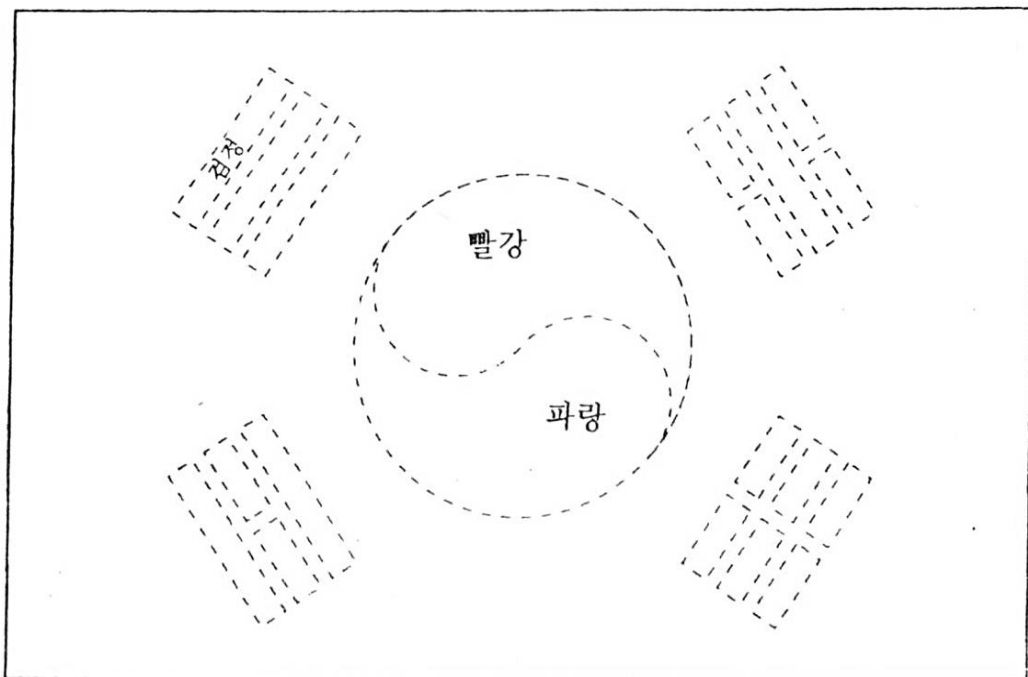
◆ ㅅ~ㅊ을 어떻게 읽는지 찾아 선으로 잇고, 따라 써 보세요.



<< 대한민국 국기 = “태극기” >>

: 대한민국을 상징하는 태극기가 되도록 빨강, 파랑, 검정을 알맞게 칠해 봅시다.

태 극 기



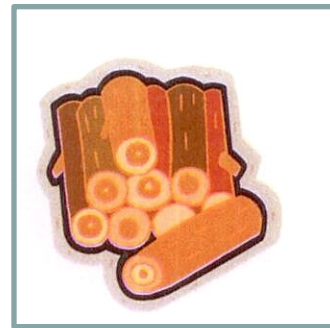
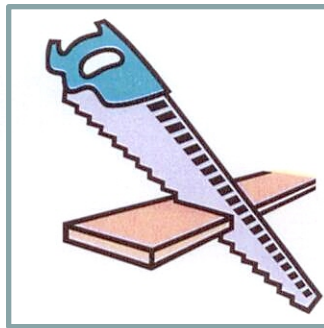
태	극	기

<< “태극기” 2 번쓰기 >>

<< 자음 “ㅌ” 단어장 만들기 설명 >>

학습활동 순서 :

1. 아래 그림의 단어를 자녀에게 여러번 들려준다. (자음 ‘ㅌ’ 이 어떤 모음과 결합했는지에 상관없이 그 단어 속에서 ‘ㅌ’ 의 음가인 ‘트/t/’ 사운드를 찾을 수 있도록 도와주세요.)
2. 아래 그림을 잘 오린다.
3. 뒤의 종이 위에 글자를 찾아 그림을 붙인다.
4. 그 외 자음 ‘ㅌ’ 으로 시작하는 단어를 3개 이상 찾아 그림을 그려보고 부모님의 도움을 받아 단어를 써본다.
5. 완성된 단어장의 단어들을 큰 소리로 3번 이상씩 읽는다.



<< 자음 “ㅌ”으로 시작하는 단어는? >>

ㅌ

학습 목표 : 자음 “ㅌ”과 조합한 모음이 무엇이든 상관없이 아동이 단어를 듣고 그 단어가 자음 “ㅌ”으로 시작하는 단어인지 아닌지 구별할 수 있다.

(** 자음 ㅌ의 음가(‘ㅌ’/ㄸ)를 강조해 주세요!!! **)

토마토

트로피

통나무

트럭

톱

태극기

*위에 있는 단어외에 자음 “ㅌ”으로 시작하는 단어 3개이상을 찾아 그려보세요 *